

DAS TEGERNSEE

**Pressemappe**  
**DAS TEGERNSEE**  
**Tegernsee, Deutschland**



<b>Name</b>	DAS TEGERNSEE
<b>Adresse</b>	Neureuthstraße 23 83684 Tegernsee Deutschland
<b>Kontakt</b>	T +49(0)8022/18 20 F +49(0)8022/18 21 00 info@dastegernsee.de www.dastegernsee.de

## Lage und Region

Oberhalb des Tegernsees heißt das Hotel DAS TEGERNSEE seine Gäste in privilegierter Südhanglage herzlich willkommen. Inmitten der Natur gelegen, schweift der Panoramablick vom Gebäudeensemble über den See, auf den Wallberg und die Tegernseer Voralpenkulisse. Zum Ortskern sind es 15 Gehminuten, verschiedene Wander- und Radwege starten direkt am Hotel.

Das oberbayerische Tegernseer Tal befindet sich zirka 50 Kilometer südlich von München und blickt auf eine knapp 1.270-jährige Geschichte zurück. Rund 23.000 Einwohner verteilen sich auf die Gemeinden Gmund, Kreuth, Bad Wiessee, Rottach-Egern und die Stadt Tegernsee. Auf 725 Metern über dem Meeresspiegel gelegen, zählt der Tegernsee zu den saubersten Seen Bayerns und wird dem Hochgebirgsklima zugeordnet. Ein großer Vorteil ist das milde Klima und die stabile Wetterlage. Vom Herbst bis ins Frühjahr liegt die Zahl der Sonnenstunden hier sogar um das Dreifache über denen des Tieflandes.

Zu großer Berühmtheit gelangte das Kloster Tegernsee mit seiner Bierbraukunst und dem urgemütlichen Bräustüberl. Neben der traditionellen Wirtshauskultur mit typisch bayerischen Schmankerln bietet die Region ein vielfältiges Angebot von gemütlichen Biergärten und uralten Berghütten bis hin zur Sternegastronomie. Neben den kulinarischen Highlights lädt die Region zu verschiedenen Aktivitäten wie unter anderem Wandern, Segeln, Gleitschirmfliegen, Golfen und Skifahren ein. Das ganze Jahr über erfreuen sich Gäste an vielfältigen Veranstaltungen von Triathlon und Seeadvent über Kunst- und Kulturtage bis hin zu Filmfestivals, See- und Waldfesten. Weitere Informationen zur Region finden sich unter [www.tegernsee.de](http://www.tegernsee.de).

## Geschichte

DAS TEGERNSEE besteht aus fünf verschiedenen Gebäuden. Ältester Teil des Hotelkomplexes ist das denkmalgeschützte Sengerschloss aus dem Jahre 1842. Die prachtvolle Jugendstilvilla durchlebte eine wechselvolle Zeit zwischen Elend und Glanz. So fungierte sie von Mitte des 19. Jahrhunderts bis 1870 als Unterkunft für die Armen. 1873 erwarb Konsul Kemmerich das Anwesen und ließ es von dem renommierten Münchner Baumeister Gabriel von Seidl komplett umbauen.



In der Zeit bis kurz vor dem ersten Weltkrieg gab sich der prominente Hochadel am Tegernsee ein Stelldichein und verbrachte hier die Sommerfrische. Nach aufwändigen Renovierungen erwarb die kaiserliche Hoheit Herzogin Maria von Sachsen-Coburg-Gotha und Großfürstin von Russland 1903 das Schloss und verwandelte es zu einem Gästedomizil des deutschen Kaiserhauses mit legendärem Ruf.

Mit dem ersten Weltkrieg fiel auch der Stern des Refugiums und die letzte adlige Besitzerin, Erzherzogin Maria von Österreich und Königin von Rumänien, verkaufte 1928 das Sengerschloss mit den dazugehörenden Ländereien an die heutige Versicherungskammer

Bayern. Während des zweiten Weltkriegs diente das Anwesen als Wehrmachtslazarett, anschließend als Tegernseer Gymnasium und später als Schulungsstätte und Erholungsbetrieb für Mitarbeiter der Versicherungskammer. 1972 wurde der Betrieb als Hotel Bayern für Tagungs- und Urlaubsgäste aufgenommen.

Über die Jahrzehnte hinweg entstand das aktuelle Erscheinungsbild, das durch eine gelungene Mischung aus historischer Bausubstanz und moderner Anpassung besticht. Die Neupositionierung des ehemaligen Hotel Bayern in DAS TEGERNSEE im Juni 2010 schloss eine Phase von umfassenden Um- und Anbauten ab. 2014 wurden weitere Zimmer und die Lobby neugestaltet sowie ein zweites Restaurant eröffnet. Zwei Jahre später folgten eine umfassende Spa-Erweiterung, die Eröffnung neuer Alpenchalets sowie die Umgestaltung von Biergarten und Terrassen. Als Herzstück des Hotels erhielt Anfang 2017 schließlich das Sengerschloss inklusive Restaurant Senger und Schloss-Suiten ein neues Gesicht. Der historische Teil des Gebäudeensembles bildet somit den krönenden Abschluss einer Reihe von Neuerungen.

## Architektur

DAS TEGERNSEE besteht aus dem historischen Sengerschloss und den vier ganz unterschiedlich gestalteten Wohnwelten Herberge Quirin, Haus Tegernsee, Haus Wallberg, den Alpenchalets sowie dem Spa-Bereich. Das zentrale Haus Tegernsee fungiert mit der Lobby und dem Rezeptionsbereich als Haupthaus. Von hier führt ein Gang in das rechts davon gelegene Haus Wallberg im klassisch-modernen Baustil. Ein weiterer Verbindungsgang führt vom Haus Tegernsee durch die sogenannte Herberge Quirin zum Sengerschloss.



Hauptziel der Umbauten in den vergangenen Jahren war es, den namensgebenden Tegernsee und die umliegende Landschaft durch natürliche Materialien und Motive aus der Region im gesamten Gebäude widerzuspiegeln. Für die konsequente Umsetzung im Inneren zeichnet das renommierte Münchner Architekturbüro landau + kindelbacher verantwortlich, das schon für Kunden wie Hugo Boss, Villeroy & Boch und Manufactum tätig war. Gleichzeitig wurde die äußere, historische Gebäudestruktur erhalten. Bruchsteinmauern aus Silbergneis führen das Design und die Verbundenheit zur Region im Außenbereich fort.



## Wohnwelten

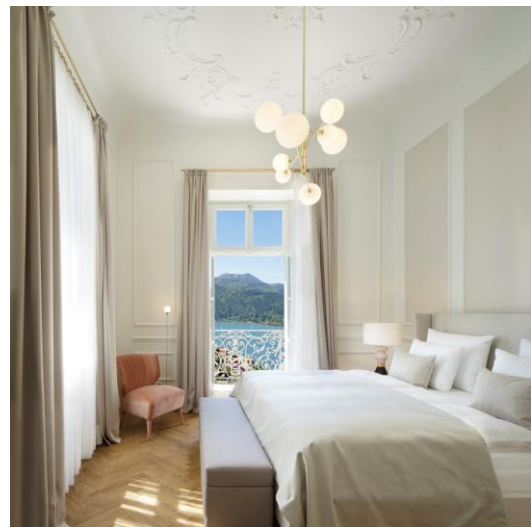
DAS TEGERNSEE überzeugt mit fünf Wohnwelten, die für jeden Gast die passende Wohlfühl-atmosphäre garantieren. Die Vielfalt der Zimmer und Suiten reicht von elegant und bodenständig über luxuriös und zeitlos bis hin zu schlicht und heimatverbunden.

Das **Haus Tegernsee** wurde 2014 komplett entkernt und im modernen, alpinen Stil neu gestaltet. Im Erdgeschoss entstand eine großzügige Lobby mit edler Altholzdecke, Leder-garnituren, Kamin und Flügel sowie einem Businessbereich mit Computern und Drucker. Highlights sind ein eigens für das Hotel aus Korb gefertigter Rezeptionstresen sowie die zur Lobby gehörende Sonnenterrasse. Fotokunst des Münchner Künstlers Ortwin Klipp schließt im Empfangsbereich den Kreis zwischen Tradition und Moderne.

Über helle Flure, die an den Wänden die Silhouetten der heimischen Bergwelt andeu-ten, gelangen die Gäste in 18 Doppelzimmer und Suiten. Diese vereinen bajuwarische Stilmittel mit modernem Zeitgeist und verfü- gen alle über schwebend anmutende Betten, Echtholz-Parkettböden und luxuriöse Bäder. Materialien wie Loden, Filz, Lärchenholz und einheimische Steine sowie Fototapeten, die Motive aus der umgebenden Landschaft zeigen, betonen den Bezug zur Natur des Tegernseer Tals. Je nach Ausrichtung und Kategorie, sind die Zimmer als Hommage an das Farbenspiel der Jahreszeiten in grün, senfgelb, blau, rot und orange gestaltet. Speziell hervorzuheben sind die beiden Kopfsuiten, deren Erker jeweils einen besonderen Weitblick auf See und Berge eröffnet.



Im 2017 renovierten **Sengerschloss** befinden sich acht unterschiedlich gestaltete luxuriöse Suiten und zwei großzügige Doppelzimmer. Die Suiten und Zimmer mit Blick auf den See besitzen alle eine eigene Note, bestechen durch ein edles De- sign und bieten höchsten Wohnkomfort. Parkett- böden, Holzdecken und aufwendige Stuckarbeiten gepaart mit ausgewählten Akzenten schaffen eine zeitlose Atmosphäre. Das Sengerschloss verbindet nach der viermonatigen Renovierungsphase ge- schickt Tradition und Moderne. Dass bei allen Ver- Veränderungen der ursprüngliche Charakter des denkmalgeschützten Schlosses bewahrt bleiben sollte, war von Anfang an klar. So legten die Architekten sanft Hand an und verliehen alten Elementen wie Türen, Parkettböden, historischen Treppen, Stuckornamenten, Wandvertä- felungen sowie Leuchten neuen Glanz. Moderne Akzente aus Messing und Gold, aufwendige Tapeten und Designerstücke unter anderem von Maxalto, Poliform, Gubi, Oasis und Knoll International lassen Historie und Gegenwart zu einem großen Ganzen verschmelzen. Bei der Farbgebung dominieren helle Grautöne, warmes Braun und sanftes Beige. Immer wie- der sorgen einzelne Möbelstücke und Accessoires in kräftigen Nuancen für echte Hingucker.





Seit Ende 2016 überzeugen die neuen **Alpenchalets** mit neun Apartments als idealer Rückzugsort für eine Auszeit am See. Die zusätzliche Wohnwelt im modern-alpenländischen Stil befindet sich unterhalb des Sengerschlosses und ist durch einen Gang mit den anderen Bereichen des Luxushotels verbunden. So erleben Gäste die Vorzüge des eigenen Domizils und kommen gleichzeitig auf Wunsch in den Genuss sämtlicher Annehmlichkeiten des Hotels.

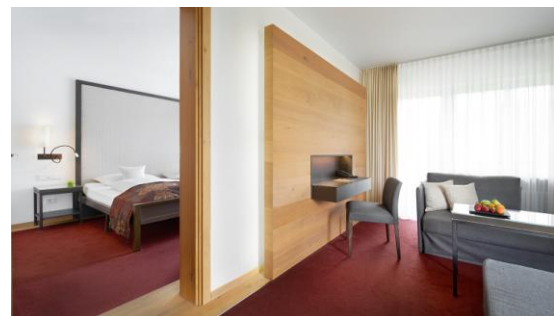
Edle Hölzer und Materialien aus der Region sowie helle Creme- und Blautöne spiegeln das Tegernseer Tal wider. Bodentiefe Fenster und großzügige Balkone eröffnen einen uneingeschränkten Ausblick auf das Wasser und die umliegenden Berge.



Ideengeber für die acht Doppelzimmer in der **Herberge Quirin** waren die ehemaligen Unterkünfte für Bedienstete, die in einem Nebengebäude untergebracht waren, während der Adel im Sengerschloss residierte. Reduziert im Design, in den Farben braun, naturweiß und indigoblau gehalten, laden hier nun hochwertige Schreinerarbeiten in geölter Eiche, Retro-Lampen und ein Fleckerlteppich ein. Mit weiß-blauen Kacheln sowie Kupferarmaturen im Bad sind

die Zimmer bewusst bodenständig gehalten.

Klare Referenzen zur atmosphärischen Material- und Formensprache des modernen alpinen Bauens lassen sich in den 38 Zimmern und Suiten des **Haus Wallberg** erkennen. Die Architekten landau + kindelbacher setzten auch in diesem Gebäude bewusst auf lokale Werkstoffe, die zeitgemäß verarbeitet sind. So wurden beispielsweise traditionelle Muster von Stoffen und heimische Hölzer in Verbindung mit kühlem



Stahl oder alpin anmutenden Textilien kombiniert. Böden und Wände wurden in Weiß gebürstetem Eichenholz gestaltet; hochflorige Teppiche und Kissen in dunkelroten, beige und braunen Farbnuancen schaffen ein nachhaltiges Wohlfühlambiente. Die eigens angefertigten Eichenholzmöbel sind ebenfalls gebürstet und dunkel gebeizt. Gewalkter Lodenfilz in Braun, Grau und Dunkelgrau dient als Bezugstoff für Stühle und Sofa. Traditionelle Motive der Bauernmalerei kamen in einer modernen Adaption zum Einsatz.

Im Haus Wallberg befinden sich zudem ein einzigartiges Konferenzzentrum mit neun unterschiedlichen Tagungsräumen für bis zu 400 Personen. Im Untergeschoss ergänzen zwei Garagen mit insgesamt 60 Stellplätzen das Angebot für Urlaubs- und Tagungsgäste.

W-LAN steht im gesamten Hotel kostenfrei zur Verfügung; alle Zimmer sind Nichtraucher-Zimmer.

## Genussplätze

Haus- und Tagesgäste haben im Hotel DAS TEGERNSEE die Wahl zwischen dem neu gestalteten, eleganten Restaurant Senger im Erdgeschoss und der legeren Alpenbrasserie im ersten Stock des Sengerschlosses. Beiden ist der atemberaubende Ausblick auf den Tegernsee und die feine Küche unter Leitung von Küchenchef Horst Trautwein gemein. Im Restaurant Senger finden 75, in der Alpenbrasserie 36 Personen Platz.



Zu kulinarischen Hochgenüssen lädt das Anfang 2017 umgestaltete **Restaurant Senger** mit angrenzender Terrasse. Durch die Rundbogenfenster bietet sich ein beeindruckender Panoramablick auf den Tegernsee und die umliegenden Berggipfel. In lichtdurchfluteten Räumen, ausgestattet mit edlen Holztischen und stilvollen Accessoires in kräftigen Farben, genießen Hotelgäste und Tagesbesucher kulinarische Gaumenfreuden.

Für die Neuerungen im Sengerschloss zeichnet das renommierte Münchner Architekturbüro landau + kindelbacher verantwortlich.

Das Restaurant teilt sich in zwei offene Bereiche auf zwei Ebenen. Der obere Teil zeigt sich in satten Farben wie Ocker mit goldenen Akzenten, der untere mit Zugang zur Terrasse in sanften Beige- und Rosatönen. Geschickt platzierte Sitzbänke bescheren unvergessliche Panoramablicke auf den Tegernsee und die umliegenden Berggipfel. Täglich von 12.00 bis 17.00 Uhr und von 18.30 bis 22.00 Uhr genießen bis zu 75 Gäste im Restaurant und zirka 180 weitere Personen auf der Terrasse ein leichtes Mittagsmenü oder vornehmes Dinner. Serviert wird eine gehobene klassische Küche, die mit internationalen und jungen Interpretationen glänzt. Erlesene nationale sowie internationale Weine komplettieren das Angebot.

Unberührt von der Umgestaltung blieb die 2014 eröffnete **Alpenbrasserie**. Über dem Restaurant Senger gelegen, findet man hier dessen lässiges Pendant mit innovativer alpenländischer Küche. Die Panoramaverglasung kann komplett geöffnet werden und gibt Besuchern an lauen Abenden das Gefühl im Freien zu sitzen. Das Speisenangebot kombiniert höchste Qualität mit regionalen sowie saisonalen Produkten.



Dazu werden Weine von vorwiegend deutschen Topwinzern gereicht. Geöffnet hat die Alpenbrasserie von Dienstag bis Samstag jeweils ab 18.00 Uhr.



Ebenfalls im ersten Stock, lädt die der Alpenbrasserie vorgelagerte Kaminlounge zum entspannten Aperitif vor dem Abendessen ein. Die kleine, aber feine Schlossbar glänzt direkt daneben mit Stuck, dunklem Leder, Spiegeln und einem barocken Balkon mit herrlichem Ausblick auf den Tegernsee. Beide ineinander übergehende Räume bieten das perfekte Ambiente um den Abend in geselliger Runde ausklingen zu lassen. In der gemütlichen, mit Altholz vertäfelten Weinstube links neben dem Restaurant finden kleinere Gruppen mit bis zu zehn Personen Platz für private Degustationen, Feiern und Events.

Im ebenfalls neu gestalteten Biergarten genießen bis zu 120 Hotel- und externe Gäste Biergartenfeeling mit Blick auf den See. Den Gaumen verwöhnen bayerische Schmankerl wie Brotzeitbrettl, Wurstsalat, geräucherter Fisch von lokalen Produzenten, Burger sowie Hendl vom Grill. Auch Desserts wie Bayerisch Crème und Griesflammeri, hausgemachte Limonade und Bier aus der Tegernseer Brauerei sind auf der Speisekarte zu finden.

Zusammen mit der Weinstube und der Schlossbar inklusive Kaminlounge bieten die beiden Restaurants im Sengerschloss ein kulinarisches Gesamtkonzept auf höchstem Niveau, das auch externen Gästen offen steht.

## Küchenchef



Küchenchef Horst Trautwein sorgt zusammen mit seinem etwa 20-köpfigen Team für das kulinarische Wohl der Gäste. Der gebürtige Münsteraner durchlief einige Stationen in verschiedenen Hotelküchen im Vier- und Fünf-Sterne-Segment, sammelte Erfahrungen in zwei Sternerestaurants und bekochte unter anderem die Gäste der Royal Viking Sea. Seit inzwischen mehr als 20 Jahren ist seine kulinarische Heimat DAS TEGERNSEE, wo er mit seiner Leidenschaft für regionale Lebensmittel überzeugt. Diese Hingabe bringt Horst Trautwein jeden Tag aufs Neue in sein Team ein und hinterlässt auf den Speisekarten des Hauses seine unvergleichliche Handschrift. Besonderes Augenmerk wird dabei auf Fisch- und Fleischgerichte, intensiv schmeckende Saucen sowie heimische Gemüsesorten, welche nicht auf jeder Karte zu finden sind, gelegt. So werden lokale Klassiker neu interpretiert und überraschende Komponenten verleihen ihnen einen internationalen Touch. Bei der Zubereitung stehen für Horst Trautwein Saisonalität und beste Qualität an oberster Stelle. Wenn er nicht gerade in der Küche steht, geht der erfahrene Küchenchef gerne wandern und besucht lokale Produzenten.

## Wohlfühloase

Zu den Highlights des Hauses zählt der Spa- und Wellnessbereich - dieser wurde im Sommer 2016 auf insgesamt 2.400 Quadratmeter erweitert und überzeugt nun mit einer Panoramasauna für bis zu 40 Personen mit Blick über das Tegernseer Tal, einem zusätzlichen Son-



nendeck und einer größeren Saunalandschaft. Neu ist auch ein Ruheraum mit Kaminlounge. Wie im gesamten Gebäude, stand auch im Spa die umgebende Natur Pate für das Konzept und die Ausrichtung zum See spielt eine zentrale Rolle. Ausgewählte Materialien aus der Region wie Naturstein, Kalkstein, Treibhölzer, Flusskiesel und gebürstetes Eichenholz fanden Verwendung. Die Möbel wurden von einheimischen

Schreincrn nach den Entwürfen der Architekten landau + kindelbacher angefertigt. Sanfte Grüntöne und graue Farbschattierungen unterstreichen die Philosophie, die Verbindung mit der Natur auch innerhalb der Räume aufrecht zu erhalten. Ein individuell abgestimmtes Lichtkonzept rundet die Einrichtung ab.

An der Rezeption vorbei laden Sitzmöglichkeiten zum Verweilen ein. Die Spa-Bar erwartet Gäste mit leichten Erfrischungen und ausgewählten Vital-Snacks wie Panini mit Südrioler Schinken, Heumilchkäse und Feigensenf, Salat mit gratiniertem Ziegenkäse, Grapefruit und Mango sowie Obstsalat und Heumilchjoghurt mit Nüssen und Honig. Große, bodenbündige Fenster, die an warmen Tagen geöffnet werden können, geben einen imposanten Blick auf das Tegernseer Tal frei. Eine Treppe führt zum Innenpool mit Verbindung zum ganzjährig beheizten Außenbecken, zur neuen Panoramasauna, in der vom Saunameister regelmäßig Aufgüsse zelebriert werden, und zu den beiden Sonnenterrassen.

Die edlen Ruheliegen sind von Dedon oder Kettal und verführen zum Entspannen. Zu den weiteren Einrichtungen zählen finnische Sauna, Wald- und Biosauna, Aromadampfbad, eine Kaminlounge mit kleiner Bibliothek sowie zwei Ruheräume mit herrlicher Aussicht. Eine hochwertig ausgestattete Fitnesslounge mit Geräten der Marke Precor ermutigt zu Herz-Kreislauf- und Muskeltraining. Das Spa- und Wellness-Angebot steht auch externen Gästen für verschiedene Day Spa und Membership Angebote offen.

In sechs Behandlungsräumen mit traumhaftem Ausblick auf den See und die Alpen verwöhnen Behandlungen mit zwei hauseigenen Produktlinien und der Spa-Marke Aqua Organic die Gäste. Hochwertige Möbel aus gebürstetem Eichenholz, sardischer cremefarbener Steinboden und feine Stoffe sorgen für Wohlfühlambiente. Bei der Farbgestaltung dominieren Creme, Braun und Gold, während Aubergine und florale Motive warme Akzente setzen. Ein Rhassoul-Bad, ein Raum für duftende Bäder und ein Ruheraum mit Seepanorama lassen keine Wünsche offen.

Besonderheit sind die eigens für das Hotel entwickelten Produktlinien DAS TEGERNSEE | aktiv und DAS TEGERNSEE | relax, die den Bezug zur umgebenden Natur des Tegernseer Tals und den lokalen Ressourcen betonen. Die Produktlinie DAS TEGERNSEE | aktiv basiert auf Kräutern der Region und findet in erfrischenden Peelings und belebenden Körperpa-



ckungen Anwendung. Die Premiumlinie DAS TEGERNSEE | relax verwöhnt die anspruchsvolle Haut mit den reichhaltigen Nährstoffen von Ziegenmilch und Honig. Ergänzend finden die Produkte von Aqua Organic Anwendung. Die organische Pflegeserie überzeugt mit Ehrlichkeit, Balance und Ganzheitlichkeit. Alle Produkte sind vegan, hypoallergen und dermatologisch getestet.

Die Anwendungen im Spa reichen von Massagen wie der Wallberger Kräuterstempel-Massage und entspannenden Bädern bis hin zu pflegenden Schönheitsbehandlungen für Körper und Gesicht. Besonders zu empfehlen ist eine Behandlung auf der bei passendem Wetter bereitgestellten Massageliege unter freiem Himmel. Die individuelle Behandlung, basierend auf den Bedürfnissen der Gäste, steht im Fokus jeder Anwendung.

## Veranstaltungen

Im Rahmen des Umbaus entstand im Haus Wallberg ein modernes Tagungszentrum für bis zu 400 Personen, das am See seinesgleichen sucht. Die verschiedenen Räume lassen sich in einer Größe von 50 bis 184 Quadratmetern auf die individuellen Bedürfnisse der Gäste verändern. Alle neun Tagungsräume verfügen über Tageslicht, sind mit W-LAN ausgestattet und bestechen größtenteils mit Seeblick und Terrassenzugang. Zwei der Konferenzräume wurden 2017 erneuert und mit modernster Medientechnik ausgestattet. Bei der Farbgebung wurde helles Eichenholz mit dunkler Eiche kombiniert, um nach psychologischen Gesichtspunkten den Menschen positiv zu beeinflussen. Ein kontrastreicher roter Teppich unterstützt Energie und Vitalität der Veranstaltungsteilnehmer. Ein vielfältiges Angebot an Tagungs-Arrangements sowie professionell betreute Rahmenprogramme stehen zur Wahl.

Als Schmuckstück gilt der Barocksaal im Sengerschloss. Filigraner Stuck an Decken und Wänden, strahlend weißer Marmor, klirrende Kronleuchter und ein lichtdurchfluteter Raum laden zu unvergesslichen Feierlichkeiten und Events ein. Für Empfänge und besondere Anlässe empfiehlt sich auch die weitläufige zum Restaurant Senger gehörige Sonnenterrasse.

## Geschäftsführer und Direktor Sven Scheerbarth

Sven Scheerbarth übernahm im Januar 2011 die Führung des Hotels und zeichnet für das strategische und operative Geschäft des renommierten Hotels verantwortlich. Zuvor konnte er als Hotelmanager des Westin Grand in München bei umfangreichem Umbau und Rebranding nachhaltig Akzente setzen. Zu den weiteren Karrierestationen von Sven Scheerbarth zählen unter anderem das Le Meridien Piccadilly in London und das Le Meridien in Hamburg, das Hotel Forum by Intercontinental Berlin sowie das Luxushotel National in Moskau. Pre-Opening Erfahrungen im Maritim proArte Hotel Berlin und Stationen bei Kempinski und Hilton runden Sven Scheerbarths Lebenslauf ab.



## Aktivitäten

Das Tegernseer Tal bietet zahlreiche Aktivitäten für Sportbegeisterte wie Paragliden, Segeln, Wandern und Mountainbiken. Verschiedene Wander- und Bike-Touren beginnen direkt am Hotel. Mountainbikes und hochwertige E-Bikes von Bionicon können im Hotel ausgeliehen werden. Der Yachtclub Tegernsee und ein Bootsverleih sind in wenigen Gehminuten zu erreichen. In unmittelbarer Umgebung befinden sich zudem zwei 18-Loch-Golfplätze, ein Sechs-Loch-Kurzplatz und eine Driving Range. In der kalten Jahreszeit laden Winterwanderwege, eine Natur-Eisbahn, Langlaufloipen und die längste Naturrodelbahn Deutschlands zur Bewegung im Freien ein. Zum Skigebiet Suttén-Spitzingsee sind es 15 Autominuten. Besonders zu empfehlen sind die vielen Wald- und Seefeste im Sommer, die noch heute authentisch bayerische Kultur und Brauchtum verkörpern. München, Salzburg und Innsbruck sind mit dem Auto in etwa einer Stunde zu erreichen. Kulturell Begeisterte können sich am Tegernsee auf die Spuren der Künstler Ludwig Thoma und Olaf Gulbransson begeben.

## Anreise

Die Anreise mit dem Auto erfolgt über die Autobahn A8 von München Richtung Salzburg mit Ausfahrt Holzkirchen. Von da sind es noch 20 Kilometer bis Stadt Tegernsee. 500 Meter nach dem Ortsschild geht es links in die Hochfeldstraße, weiter in die Karl-Theodor-Straße und schließlich in die Neureuthstraße. Der Tegernseer Bahnhof befindet sich zirka 500 Meter unterhalb vom Hotel. Gäste, die mit dem Flugzeug in München ankommen, können das Hotel mit der S-Bahn und dem Zug erreichen oder einen Limousinentransfer buchen.

## Preise

Die Übernachtungspreise beginnen bei 255 Euro für zwei Personen im Doppelzimmer einschließlich Frühstücksbuffet und kostenfreier Nutzung des Spa- und Wellnessbereichs. Kinder bis sechs Jahre wohnen im Zimmer der Eltern kostenlos. Hunde auf Anfrage.

Informationsstand: 2018

Für weitere Presseinformationen:

Katharina Seiler/  
Carmen Stromberger  
STROMBERGER PR  
Haydnstraße 1  
80336 München  
T +49(0)89/189478-82  
F +49(0)89/189478-70  
seiler@strombergerpr.de  
www.strombergerpr.de

Verena Kranz  
PR & Marketing  
DAS TEGERNSEE  
Neureuthstraße 23  
83684 Tegernsee  
T +49(0)8022/182-524  
F +49(0)8022/182-100  
verena.kranz@dastegernsee.de  
www.dastegernsee.de